



نشرة أكتوبر ٢٠٢٥



الرقابة التمويينية

نتائج متابعة غرفة عمليات المركزية للرقابة مع مديريات التموين على مستوى المحافظات من ٢٠٢٥/٠٩/١ الى ٢٠٢٥/٠٩/٣٠

رقم	اسم المحافظة	في مجال المخازن											في مجال الاسواق											في مجال المواد البهرولية						الاجمالى		
		نقص وزن	مواصفات	توقف	تصرف وتجميع	عدم وجود شهادة صحية	عدم وجود ميزان	بدون ترخيص مخازن	بيع خبز بازيد	اختراق ماكينته مخبز	سجلات	اخرى مخازن	اجمالى المخازن	عدم الاعلان عن الاسعار	بيع بازيد	صلاحية	بدون ترخيص	ذبح خارج السلخانة	غش تجارى	مجهولة المصدر	عدم وجود شهادة صحية	تجار تموينين	اخرى اسواق	اجمالى الاسواق	عدم اعلان	بدون ترخيص	توقف مصلحة	اخرى بتروليه	بوتاجاز		اجمالى البترول	
١	القاهرة	٤٨١	١١٦	٢٤	٤٤	٠	٩٩	١٤	٧	٠	٤٢	٢٠٨	١٠٣٥	٢٨١	١٨	٦٩	٠	٠	٤٥	١٥٢	٢٩٦	٥٣	٩٧	١٠١١	٠	٠	٠	١١	٣٤	٤٥	٢٠٩١	
٢	الجيزة	٨٤١	٢٢٩	٣٥٥	٣٢٥	٠	٦٤	٠	٠	٠	٤٧	٧٥١	٢٦١٢	١٦٦	١٣	٥٨	٠	٤١	٤	٣٣	١٧٤	٢٨٨	٣٠	٧٦٧	٠	٠	٠	٠	٠	٠	٣٣٧٩	
٣	القليوبية	٦٣٨	٢١٦	١٩٠	٤١	٠	٦٥	٠	٢	٠	٨٧	٩٤١	٢١٨٠	٣٩١	٤	٠	٤١	٤	١٨	٨٢	٥٢	٦٢	٢٣	٦٧٧	٠	٠	٠	٠	٤	٣٥	٢٨٩٢	
٤	المنوفية	١٠٩٨	٣٥٢	٠	٠	٠	٠	٠	٠	٠	٠	٦٣٦	٢٠٨٦	٦٣١	٥	٥٤	٠	٠	٠	٢٥	٠	٠	٦٧٦	١٣٩١	٠	٠	٠	٠	٠	٠	٣٤٧٧	
٥	الشرقية	٧٤٦	٦٨٨	٢٧	٤٧	٠	٠	١٣	٠	٠	٢	٨٠٨	٢٣٣١	١٢٩	٦٥	٩	٣٤	٤٨	١	٧٤	٠	٥٩	٥٥٠	٩٦٩	٠	٠	٠	٠	٠	٠	٣٣٤١	
٦	الدقهلية	٨٤٠	١٧٢	١٢٠	٣٥٥	٠	٧	٠	٠	٠	٢٦٩	٦٤٧	٢٤١٠	٣٩٧	٤٧	٠	٥	٢٣	١٠	٦٩	١٦٨	٢٦	١٢	٧٥٧	١٥	١	٠	١١	٣٧	٦٤	٣٢٣١	
٧	الغربية	٢٧٤	١١١	٩	٦٩	٠	٢	٠	٢	٠	١	٢٥٧	٧٢٥	٣٢٦	٧١	٢٦	١٢	١١	٣	٩٣	٠	١٩	٢٧٩	٨٤٠	٦	٠	٠	٠	٣٠	١٠	١٦١١	
٨	كفر الشيخ	٥١٥	٥٦	٦	٤	٠	٠	٠	٠	٠	٤	٣٩٨	٩٨٣	١٥٩	١٧	٢٧	١٥	٢٧	٩	١٠٦	٠	٥٤	٩٦	٥١٠	٠	٠	٠	٠	٨٧	٢٣	١٦٠٣	
٩	دمياط	١٧٤	١٥	١١	٦٨	٣	٠	٠	٠	٠	٣٨	٥٦	٣٦٥	٣٦٦	١٠	٧	٥٩	٠	١٦	٢٣	٢٢٣	٣١	٣٨	٧٤٣	٣٨	٠	٠	١٣	٢٦	٧٧	١١٨٥	
١٠	البحيرة	٧٠٦	٦٩	٨٨	٥٧	٠	٠	١٥	٠	٠	٠	٣٣٩	١٢٧٤	٥٩٠	٢٢	١٣٢	٤٣	٣٧	٠	١٢٥	٠	١٥٩	٣٤٦	١٤٥٤	٢٧	٩	١٤	٦٢	٢٤	١٣٦	٢٨٦٤	
١١	الاسكندرية	٢٩٦	٧٩	١٠	٨	٠	٠	٠	٠	٠	٠	٢٩٤	٦٨٧	٢١١	٦	١٦	٦	٣	٠	١٣	١٢١	٤٠	٣	٤١٩	٠	٠	٠	٠	٢٠	٣٧	١١٤٣	
١٢	مطروح	٢٢	٧	١٦	٢١	٠	٠	٠	٠	٨٦	٢٩	١٨١	١١٣	١١	٠	٠	٠	١٣	٠	١	٠	٠	١٤٦	٠	١	٠	٠	٧	٠	٨	٣٣٥	
١٣	السويس	١٩	١١	٠	٣٦	٠	٠	٠	٢	٠	٢	٧٦	١٤٦	٢٢	٥	٩	٠	٠	٠	٧	٦٦	١٩	٣	١٣١	٣	٣	٠	٢	٢	٧	٢٨٤	
١٤	الاسماعيلية	٧٠	٤٤	١١	٣٤	٠	٠	٠	٠	٠	١٢	١٠٧	٢٧٨	٣٠٨	٤٢	٥	٤	٠	٥	٩	٢٣٧	٧	٤٩	٦٦٦	٠	٠	٠	٠	٣	١٠	٩٥٧	
١٥	بورسعيد	٣١	٩	١	١٢	٠	٠	٠	٠	٠	١	٢١	٧٥	٥٣	٤	٦	٠	٠	٥	٦	١٤	٤	٠	٩٢	٠	٠	٠	٠	٠	٠	٥	١٧٢
١٦	البحر الاحمر	٣٣	٩	٠	٢	٠	١	٠	٠	٠	٣	١٥	٦٣	١٥٩	١٩	١	٠	٠	٤	١	٨١	٤	٧	٢٧٦	٠	١	٠	١	١	٣	٣٤٢	
١٧	شمال سيناء	١١	٨	٠	٨	٠	٠	٠	٠	٠	٠	٣	٢١٤	٢١٤	٠	٤٦	٠	٠	٠	٠	٠	٠	٢٦٤	٠	٠	٠	٠	٠	٠	٠	٠	٢٩٤
١٨	جنوب سيناء	٧	٦	٠	٠	٠	٠	٠	٠	٠	٠	٣	١٦	١٤٨	٢١	٥	٠	٠	١	١١	١١١	١٠	٢	٣٠٨	٠	٠	٠	١	٢	٣	٣٢٧	
١٩	الفيوم	١٩٨	٩٦	٨	٣٥	٠	١٦	٠	٠	٠	١٣	٦٠٢	٩٦٨	٣٦٠	١٥	٢٩	١١	٢٩	٧	١٤	٩٠	٢٢٠	٦٠	٨٣٥	١٣	٠	٠	٢٤	٢٨	٦٥	١٨٦٨	
٢٠	بني سويف	٢٦٢	١١٤	٥	٩	٠	٠	٠	٠	٠	٥١	٤٧٢	٩١٣	١٣٨	٧	٢٥	٧	٤٧	٦	٥٦	٢٥	٦٢	٢٠٣	٥٧٦	١٤	٣	٥	٥	٣٥	٦٢	١٥٥١	
٢١	المنيا	٧٤٠	٢٥٤	١٨	٣٧	٠	٣٥	٠	٢٨	٠	١٩٤	٨٧٢	٢١٧٨	١٨٢	٨٦	٤٣	١٨	٣٢	٧	٤١	١٩١	٦٤	٧٤٣	٤	٠	٠	٠	٢٦	١٨	٤٨	٢٩٦٩	
٢٢	اسيوط	١١٢٧	٢٠٩	٦٤	٠	٢٥	٠	٠	٠	٠	١٠٣	٨٠٤	٢٣٣٢	٢٩	٣١	١٥	١	١٥	١٥	٧	٥	٤٨	٤٩٩	٠	٠	٥	٠	٦٤	١٢٧	١٩٦	٣٠٢٧	
٢٣	الوادى الجديد	٦٣	٨	٦	٦	٠	٠	٠	٠	٠	٧	١٩	١٠٩	٩٤	٣	٠	٠	٠	٦	٦	١٠٤	٠	٢	٢١٥	٠	٠	٠	١	٢	٣	٣٢٧	
٢٤	سوهاج	٦٧٢	١٩٨	٢٠٢	٢٣	٠	٢٩	٠	٤٥	٠	٢٠٣	٧١٣	٢٠٨٥	١٥٥	١	٨	٢	٥	٠	٤٢	٥٠	٨٤	٣٤٧	٠	٠	٠	٠	٦	٦١	٦٧	٢٤٩٩	
٢٥	قنا	٢٣	٥١	٣٠	١٥	٠	٠	٠	٠	٠	٠	٨٩	٢٠٨	٧٦١	٠	٥	٤٠	٧	٠	٧٣	٠	٤٨	٠	٩٣٤	٠	٢١	٠	٢٠	١٣	٥٤	١١٩٦	
٢٦	الاقصر	٤٩	٦٧	٥	١٢	٠	١٥	٠	٠	٠	٢٠	١٩٤	٢٢١	٢٢١	١٠	١٢	٢	٠	٣	٠	٠	٠	٢٥٣	١٦	٠	٠	٠	٩	٣٥	٤٨٢		
٢٧	اسوان	٢٥	٤٣	٦٥	٣٧	٠	١٦	٠	٠	٠	٠	١٠٤	٢٩٠	١٠٧	٦	٢	٠	٠	٠	٥	٢٤	٢	١١	١٥٧	٠	٠	٠	٩	١٨	٢٧	٤٧٤	
	الاجمالى العام	١٠٦٦٤	٣٤٤١	١٤٠٢	١٦٠٩	٢٨	٣٥٧	٤٢	٩٧	٨٦	١١١٦	١٠٠٠٩	٢٨٨٥١	٦٨٩٧	٥٤٦	٥٩١	٣٩١	٢٨٦	١٨٩	١٠٩٧	٢٠٣٢	١٥٩٣	٢٦٠٥	١٦٢٢٧	١٥٨	٢٧	١٩	٤٥٥	٥٨٩	١٢٤٨	٤٦٣٢٦	



المواد البترولية

بيان بالخططة والمنفذ لمحافظة الجمهورية خلال شهر أكتوبر ٢٠٢٥

م	المحافظات	اجمالى أسطوانات		اجمالى صب
		منزلى	تجارى	
١	القاهرة	١٠٢٩٣٤٥	٢٤٨٣٣٧	١٧٧٤٤
٢	الجيزة	١٤٦٧٠٧٦	٢٦٠٩٩٧	٢٣١٢٩
٣	القليوبية	١٢١٧٦٩٨	٣١٥٧٨٧	٢١٥٠٣
٤	المنوفية	١٠٤٣٨٥٠	٧٥٤٥٦	١٣٨٩٣
٥	الشرقية	١٥٩٠٨٢٦	١٤١٧٨٢	٢١٧٩٥
٦	الدقهلية	١٥١٨٩٦٤	١٦٠٠٢٧	٢١٣٨٤
٧	الغربية	١٢٠٩٢٩٣	١٠٩٩٢٦	١٦٦١٨
٨	كفر الشيخ	٩٠٨٩٧٥	٤٨٩١٦	١١٧٠٧
٩	دمياط	٣٨٣٩١٩	٢٨١٦٩	٥١١٩
١٠	البحيرة	١٦٤٠٤٥٧	٩١٥٧٧	٢١٢٠٥
١١	الإسكندرية	٥٢٨٢٨٨	١٠٧٢١٤	٨٦٣٦
١٢	مرسى مطروح	٣٢٤٧٦٩	٣٦٥٣٥	٤٦٢٦
١٣	السويس	٥٨٢٩٩	١٩٤٤٣	١١٣٠
١٤	الإسماعيلية	٢٨٥٠٠٢	١٧٥٢٩	٣٧٢٢
١٥	بورسعيد	٤٧٦٨٥	١١٢٥٨	٨١٦
١٦	البحر الأحمر	٨٦٨٤٣	١٥٥٢٩	١٣٧١
١٧	شمال سيناء	٩٤٢٩٢	٥٠٨٠	١٢١٥
١٨	جنوب سيناء	٦٦٦٢٧	١٦٢٧٧	١١٥٣
١٩	الفيوم	٧٩١١٥٠	٥٢٢١٤	١٠٤١٤
٢٠	بنى سويف	٨٥٨٦٧١	٧٥٣٩٤	١١٧٣٨
٢١	المنيا	١٢٢٩٩٦٦	٦٨٦٥٧	١٥٨٩٩
٢٢	أسيوط	١١٩٦٦٨٦	٥٣٢٢٤	١٥١٥٣
٢٣	الوادى الجديد	٨٨٥٥٠	٦٤١٩	١١٧٩
٢٤	سوهاج	١٣٧٦٦٤٤	٦٨٣٩٠	١٧٥٩٨
٢٥	قنا	٧٢١٦٦٦	٣٥٥٩٧	٩٢١٩
٢٦	الأقصر	٢٦١٠٩٠	٣٠٥٧٥	٣٧٤٧
٢٧	أسوان	٤٣٤٤٧١	٢٣٣٦٥	٥٥٩٥
الإجمالى		٢٠٤٦١١٠٢	٢١٢٣٦٧٤	٢٨٧٣٠٨
أسطوانات		٣٣٦٧	٧١٥٦	٢٠٦
صب		٠	٠	٧٩٦
الاجمالى		٢٠٤٦٤٤٦٩	٢١٣٠٨٣٠	٢٨٨٣١٠



التعاون الإستهلاكي

البيان الشهري للجمعيات التعاونية الاستهلاكية عن شهر سبتمبر ٢٠٢٥

٢	البيان	الجمعيات العاملة			الجمعيات المتوقفة			الجمعيات النشطة			بيان العضوية			بيان رأس المال بالجنيه		
		اهلية	فئوى	اجمالى	اهلية	فئوى	اجمالى	اهلية	فئوى	اجمالى	اهلية	فئوى	اجمالى	اهلية	فئوى	اجمالى
١	القاهرة	٩٢	١٢٢	٢١٤	٩	١٩	٢٨	٨٣	١٠٣	١٨٦	٢٠٤٠٢	١١٠٣٨٩	١٣٠٧٩١	٣٦٥٧٨٥٣	٥٤٥٣٦٧٤	٩١١١٥٣٧
٢	الجيزة	٢٤٥	٤٣	٢٨٨	٣٤	٨	٤٢	٢١١	٣٥	٢٤٦	٧٣٤٢٧	٥٠٩٥٨	١٢٤٢٨٥	١١٦٢٦١٢	١١٧٢٩٦	١٢٧٩٩٠٨
٣	القليوبية	٢٠	٣٠	٥٠	٣	١	٤	١٧	٢٩	٤٦	٢٥٩٠٣	٤٠١٦٨	٦٦٠٧١	١٩٨٤١٥	٥٨٧٤٤٣	٧٨٥٨٥٨
٤	الاسكندرية	١٢	١٠٣	١١٥	٧	٥١	٥٨	٥	٥٢	٥٧	١٩٨٧٨	١٠٨٧٤٥	١٢٨٦٢٣	١٥٧٢٦٧	١٤٠٨٣١٧	١٥٦٥٥٨٤
٥	البحيرة	٥٦	٩١	١٤٧	٣٦	٤٥	٧١	٣٠	٤٦	٧٦	٥٠٩٩٣	٤٢٢٩٣	٩٣٢٨٦	١٤٢٢١٠	٣٧٧٧٤٤	٥١٩٩٥٤
٦	الغربية	٢٣	٣٠	٥٣	٢	١	٣	٢١	٢٩	٥٠	٣٢٢٢٢	٥٨٦٤٠	٩١٢٦٢	٢٥١٦٧٥	١١٧٠٧٥	٣٦٨٧٥٠
٧	المنوفية	٣١	٣٧	٦٨	٤	١٠	١٤	٢٧	٢٧	٥٤	٢٥٦٥٠	٢٥٠١٢	٥٠٦٦٢	٨٨١٢١	٥٦٢٩٠٥	٦٥٢٠٣٦
٨	الدقهلية	٧٠	١٠١	١٧١	١٧	٣٩	٥٦	٥٣	٦٢	١١٥	٣٤٦٦١	٥٠٨١٧	٨٤٩٧٨	٣٩١٠٣٥	١٢٣٧١١	٥١٣٧٤٦
٩	الشرقية	١٥	٢٨	٥٣	٦	٣	٩	٩	٣٥	٤٤	٥٤٧٦	١٩٧٣٧	٢٥١٢٣	٢٤٩٩٩٤	٥٢٧٠٢١	٧٨٧٠١٥
١٠	دمياط	١٠	١٨	٢٨	٢	٤	٦	٨	١٤	٢٢	٩٩٤٥	١٠٣٧٩	٢٠٣٢٤	١٣٢٠٩٢	٢٢٦٤٩١	٢٥٨٥٨٢
١١	بورسعيد	٣	٢٨	٣١	٠	٣	٣	٣	٢٥	٢٨	١٦٤٤	١٥٦١١	١٧٢٥٥	١٦٦٥٧٨	٢٢٠٩٢٧	٢٤٧٥٠٥
١٢	كفر الشيخ	٤٢	١٨	٦٠	٩	٥	١٤	٣٣	١٣	٤٦	٣٥٨١٨	١١٢٥٣	٤٧٠٧١	٤٣٤١٣١	٥٥٦١٨	٤٨٩٧٤٩
١٣	الاسماعيلية	١٥	٤١	٥٦	٦	١٨	٢٤	٩	٢٣	٣٢	٨٣٨١	٢٨٣١٦	٣٦٦٩٧	٢١٨٣٥٩	٣٨٧٨٨٤	٦٠٦٢٤٣
١٤	السويس	٠	٢٤	٢٤	٠	٢	٢	٠	٢٢	٢٢	٠	١٣٩٧٢	١٣٩٧٢	٠	٥٨٤٩٩١	٥٨٤٩٩١
١٥	شمال سيناء	١١	١٧	٢٨	٠	٠	٠	١١	١٧	٢٨	١٩٠٩	٧١٦٥	٩٠٧٤	١١١٠٤٩	٧٧٠٩١٨	٨٨١٩٦٧
١٦	جنوب سيناء	١	٣	٤	١	٠	١	٠	٣	٣	١٥٣	١٨٧٣	٢٠٢٦	٢٠٠٠٠	٩١١٨٠	١١١١٨٠
١٧	البحر الاحمر	٨	١٢	٢٠	١	١	٢	٧	١١	١٨	٤٥١٧	٧٦٤٢	١٢١٥٩	٦٨٣٢٦	٢٣٩١٣٣	٣٠٧٤٥٩
١٨	الوادى الجديد	٩	٣٤	٤٣	٣	٦	٩	٦	٢٨	٣٤	٤٢٧٤	١٦٠٥٨	٢٠٣٣٢	١٠٣٤٦٩	١٧٥٢٠٥	٢٧٨٦٧٤
١٩	مرسى مطروح	٤٩	٧	٥٦	٦	٠	٦	٤٩	٧	٥٦	٥١٨٤	١٣٣٧	٦٥٢١	٢٧٥٧٠٨٥٦	٦٦٢٤٥٧	٢٨٢٣٣٣١٣
٢٠	القيوم	١١٠	٤٩	١٥٩	٥	٢٣	٢٨	١٠٥	٢٦	١٢١	٤٦٠٣٤	٢٢٨١٦	٦٩٨٥٠	٤٠٥٧٩٨	٢٩٩٠٣٢	٧٠٤٨٢٠
٢١	المنيا	٥٩	١٣٢	١٩١	٢٥	٤٠	٦٥	٣٤	٩٢	١٢٦	٦٩٠٤٤	٥٥١٠٣	١٢٤١٤٧	١٩٢٩١٥	١٧٢٥٨٩	٣٦٦٥٠٤
٢٢	اسيوط	٢٥	٨٦	١١١	١٤	٣٠	٤٤	١١	٥٦	٦٧	٧٢٣٢٩٣	٤٢٠٢٥	٧٦٥٣١٨	١٠٢٤١٧	٣٨٣٧٨٨	٤٨٦٢٠٥
٢٣	بنى سويف	٣٠	٦	٣٦	٣	١	٤	١٧	٥	٢٢	٤٤٢٧٤	٤٢٠٨٢	٨٦٤٥٧	٣١٨٢٦١	٧٢٦٤٦	٢٩١٩٠٧
٢٤	سوهاج	٤٠	١٨٨	٢٢٨	١٨	٩١	١٠٩	٢٢	٩٧	١١٩	١٣٢٣٠	٥٩٨٤٣	٧٣٠٧٣	٢٤٦٣٢٧	٤٠٠١٧٣	٦٤٦٥٠٠
٢٥	قنا	٨١	٨٧	١٦٨	١٣	٤٠	٥٣	٦٨	٤٧	١١٥	٣٥٤٠٩	٤٥٨٩٢	٨١٣٠١	١٥١٢٠٧	٢٢٢٩٨٩	٣٧٥١٩٦
٢٦	أسوان	١٢٤	٢٨	١٥٢	١١	٩	٢٠	١١٣	١٩	١٣٢	٢١٩٣٧٥	١٦٤٤٧	٢٣٥٨٢٢	٢٦٢٥٠٥	١١١٠٦٦	٣٧٢٥٧١
٢٧	الأقصر	١٧	١١	٢٨	١	٤	٥	١٦	٧	٢٣	٣٩٧٧	١٤٩٥	٥٤٧٢	٧١١٩٥	٤٦٢١٣	١١٧٤٠٨
	الإجمالى	١١٨٨	١٣٨٤	٢٥٧٢	٢٢٦	٤٥٤	٦٨٠	٩٦٨	٩٣٠	١٨٩٨	١٥١٥٠٧٣	٩٠٧٠٦٩	٢٤٢٢١٤٢	٣٦٨٣٥٦٧٧	١٤٤١٠٤٨٦	٥١٢٤٦١٦٣

المصدر : الادارة العامة للتعاون الاستهلاكي .



معدل أستهلاك الدقيق البلدى بمحافظات الجمهورية

إجمالي استهلاك الأنشطة للدقيق البلدى ٨٧,٥٪ لمحافظات الجمهورية
عن شهر أكتوبر ٢٠٢٥ م

المحافظات	مخابز	مستودعات	اغراض	الاجمالى
القاهرة	٣٧٨٣٠,٣	٠	١٣٤٣,٤	٣٩١٧٣,٧
الجيزة	٤٥٣٧٥,٩٥	٢١٨٤,٧٥	٤٧٨,٠	٤٨٠٣٨,٧
القليوبية	٣٦٩١٦,٧٥	٠	٣٠٣,٢	٣٧٢٢٠,٠
الإسكندرية	٢٥٧٦٥,٣	٠	٨١٠,٧	٢٦٥٧٦,٠
مطروح	٢٠٩٣,٥٠	١٧٠٥,٤٨	٢٢,٥	٣٨٢١,٤٨
البحيرة	٤٨٧١٢,٣	٥١,٨٥	٢٠٠,٥	٤٨٩٦٤,٧
الغربية	٣٠١١٩,٥٥	٠	٠,٠	٣٠١١٩,٦
كفر الشيخ	٢٧٤٥٩,٨٥	٠	١٣,٥	٢٧٤٧٣,٤
المنوفية	٣٢٣٨٨,١	٠	٢٦١,١	٣٢٦٤٩,٢
الدقهلية	٤٦٣٤٩	٠	١٤٢,٢	٤٦٤٩١,٢
دمياط	٩٧٦٩,١٥	٠	٠,٠	٩٧٦٩,٢
الشرقية	٥٠٦١٩,٥	٠	١٥١,٦	٥٠٧٧١,١
بورسعيد	٢٤٥٢,٩٠	٠	٥٦,٠	٢٥٠٨,٩
الاسماعيلية	٨٥٧٢,٢٥	٩,٥	٢٨١,٥	٨٨٦٣,٣
السويس	٢٨٦٩,٨	٠	٩٢٥,٦	٣٧٩٥,٤
الفيوم	١٨٣٥٦,٣	٦٢٤٧,٦	٣٣٣,٥	٢٤٩٣٧,٤
بني سويف	٢٤٠٥٣,٣	٠	٧٢,٩	٢٤١٢٦,٢
المنيا	٣٩٦٧١,٨	٠	٤٠٤,٩	٤٠٠٧٦,٧
اسيوط	٣٢٢٧٤,٧	١٧٤,٧٧	٢١٩,٠	٣٢٦٦٨,٤
الوادي الجديد	١٧٨٣,٥	٤٨,٩٤	٥٢,٠	١٨٨٤,٤
سوهاج	٣١٣٨١,٤	٥٣٩٤,٤	١٨٧,٠	٣٦٩٦٢,٨
قنا	٩٠٧٤,٤	١٤٩٧٩,٢	١١١,٥	٢٤١٦٥,١
الاقصر	٥٦٨٩,٨	٣٩٣٤,١	٧٢,٣	٩٦٩٦,٢
البحر الاحمر	١٧٠٨,٠	٩٦,٨	٤٨٤,٢	٢٢٨٩,٠
اسوان	٩٩٢٨,١	١٦٦٦,٢	٦٤,٤	١١٦٥٨,٧
سيناء الشمالية	١٧٠٨,١	١٣٧٨,١	٦٤٥,٩	٣٧٣٢,١
سيناء الجنوبية	٣٧٦,١	٢٨١,٩	٩٤,٢	٧٥٢,٢
الإجمالي	٥٨٣٢٩٩,٧	٣٨١٥٣,٥٩	٧٧٣١,٣	٦٢٩١٨٤,٦

المصدر: الإدارة المركزية للتوزيع



اقتصاديات السكر

حركة اقتصاديات السكر بشركات السكر في الجمهورية للفترة من ٢٠٢٥/١٠/٢ - ٢٠٢٥/١٠/٢٩ اسبوعيا

بالطن

متوسط المنصرف اليوم	اجمالي المنصرف			اجمالي المعروض	الانتاج	الرصيد	البيان
	اجمالي المنصرف	التصدير	السوق المحلي				الاسبوع
٧٢٦٨	٦٠٦٣٦,٤٠	٩٧٦٢,٠٠	٥٠٨٧٤,٤٠	١٨٣٠٤٨٩,٢٣	٢٩٤٠٥,٩٩	١٨٠١٠٨٣,٢٤٠	١٠/٨-١٠/٢
٦٢٧٦	٥٤٦٧٢,٠٠	١٠٧٤٣,٠٠	٤٣٩٢٩,٠٠	١٨١١٧١٩,٩٣	٤١٨٦٧,١	١٧٦٩٨٥٢,٨٣٠	١٠/١٥-١٠/٩
٥٨٢٥	٤٨٩٠٢,١٠	٨١٢٧,٠٠	٤٠٧٧٥,١٠	١٧٩٧٨٠٥,٤٨	٤٠٧٥٧,٥٥	١٧٥٧٠٤٧,٩٣	١٠/٢٢-١٠/١٦
٧٧٠٥	٦٦٤٨٢,٢٢	١٢٥٤٩,٠٠	٥٣٩٣٣,٢٢	١٧٨٤٥١٥,٣٣	٣٥٦١١,٩٥	١٧٤٨٩٠٣,٣٨	١٠/٢٩-٩/٢٣
٦٧٦٩	٢٣٠٦٩٢,٧٢	٤١١٨١,٠٠	١٨٩٥١١,٧٢	-	١٤٧٦٤٢,٥٩	-	الإجمالي

المصدر : بيانات شركات انتاج السكر .

بيان المنصرف من السكر بشركات الانتاج بالجمهورية

لشركات التوزيع بقطاع الاعمال العام والقطاع الخاص للفترة من ٢٠٢٥/١٠/٢ - ٢٠٢٥/١٠/٢٩ أسبوعيا

بالطن

البيان الفترة	شركة السكر والصناعات		شركة الدلتا		شركة الدقهلية		شركة الفيوم		النوبارية		المتحدة (صافولا)		النيل للسكر		شركة اسكندرية		شركة الشرقية		القناة للسكر	الاجمالي		
	ق خ	ق ع	ق خ	ق ع	ق خ	ق ع	ق خ	ق ع	ق خ	ق ع	ق خ	ق ع	ق خ	ق ع	ق خ	ق ع	ق خ	ق ع	ق خ	ق ع	ق خ	
١٠/٧-١٠/٢	١٠٤٤٢	٣١١	٥٣٠	٦٢٦,٠٠	٥١٨٢,٠٥	١١٥٠	٥٧٦١,٥٠	١١٥٠	٢٢٧٧,٥٥	٠	٤٦٦٧,٠٠	٠,٠٠	١٥٠٠,٠	٠	١٠٠٧,٠	٠,٠	٩٦٤٨	٠	٧٧٧٢	١٢١٢٢	٢٨٧٥٢,٤٠	٥٠٨٧٤,٤٠
١٠/١٤-١٠/٩	١٠٤٣٧	١٥١	٠	٣٥٩	٢٩٤٨,٦٥	٦٥٠	٤٩١٩,٠٠	٠	٩٢٤,١٥	٠	٥٢٨٩,٠٠	٠,٠٠	٠,٠	٠	٨٨٠,٠	٠,٠	١١٦٤٣	٠	٥٧٢٨	١١٠٨٧	٢٢٨٤٢,٠	٤٣٩٢٩,٠٠
١٠/٢٣-١٠/١٦	٩٧٤٠	٥٧٢	١٠٠	١١٠٥	٣٢١٥,٥٥	٠	٤٠٨٠,٠٠	٣٩٣	٩٩٥,٠٠	٠	٣٥٤٣,٠٠	٠,٠٠	١٠٠,٠	٠	٨٩٣,٠	٠,٠	٩٩٢٢	٠	٦١١٧	١٠٢٣٣	٣٠٥٤٢,١	٤٠٧٧٥,١
١٠/٢٨-١٠/٢٢	١٤١٢٢	١١٧٤	٠	١٧٥٥	٤٩٢٠,١٢	١٨٥	٣٦٥١,٥٠	٠	٢٠٩٦,٠٠	٠	٤٢٦٩,٠٠	٠,٠٠	٢٤٠٠,٠	٠	١٩٥١,٠	٠,٠	١٠٣١٥	٠	٧٠٩٥	١٤٣٠٧	٢٩٦٢٦,٢	٥٣٩٢٣,٢
الاجمالي	٤٤٧٤١	٢٢٠٨	٦٣٠	٣٨٤٥,٠٠	١٦٢٦٦,٣٧	٠	١٨٤١٢,٠٠	٢٣٧٨	٦٢٩٢,٧٠	٠	١٧٧٦٨,٠٠	٠,٠٠	٤٠٠٠,٠	٠	٤٧٣١,٠	٠,٠	٤١٥٢٨	٠	٢٦٧١٢	٤٧٧٤٩	١٤١٧٦٢,٧	١٨٩٥١١,٧
الإجمالي العام	٤٦٩٤٩	٤٤٧٥,٠٠	١٦٢٦٦,٣٧	٢٠٧٩٠,٠٠	٦٢٩٢,٧٠	١٧٧٦٨,٠٠	٤٠٠٠,٠	٤٧٣١,٠	٤١٥٢٨	٢٦٧١٢	١٨٩٥١١,٧٢											

المصدر : شركات إنتاج السكر.

حركة اقتصاديات السكر الحرففروع شركات قطاع الاعمال العام للفترة من ٢٠٢٥/١٠/٢ - ٢٠٢٥/١٠/٢٩ اسبوعيا

بالطن

البيان الاسبوع	الرصيد	الاستلامات	اجمالي المعروض	المنصرف	متوسط المنصرف اليومى
١٠/٨-١٠/٢	٣٣٦٠١,٨١	١٦٥٥٨	٥٠١٥٩,٨١	٢٧٩٩٦,١٠	٣٩٩٩
١٠/١٥-١٠/٩	٢٢١٦٣,١٥	١٤١٨٠	٣٦٣٤٣,١٥	١٢٩٠٩,٥٦	١٨٤٤
١٠/٢٢-١٠/١٦	٢٣٤٣٤,١٥	١٣٨٤٩	٣٧٢٨٣,١٥	٩٥١٩,٩١	١٣٦٠
١٠/٢٩-١٠/٢٣	٢٧٧٦٣,٢٤	١٠٥٣٣	٢٨٢٩٦,٢٤	٥٨٨٨,٢٨	٨٤١
الإجمالي	-	٥٥١٢٠	-	٥٦٣١٣,٨٥	٢٠١١,٠٠

المصدر: شركات قطاع الاعمال العام.



أسعار السلع الغذائية

**اسعار تداول السلع الغذائية بأسواق الجملة والتجزئة
خلال شهر سبتمبر ٢٠٢٥م**

الصفة	الجهة	الوحدة	سعر سوق التجزئة
السكر	تموينى	ج/ك	-
	حر		٣٠.٠٠ - ٣٣.٠٠
الارز	سائب	ج/ك	٢٤.٠٠ - ٣٠.٠٠
	معبا تموينى		٢٦.٠٠ - ٣٥.٠٠
	معبا حر		١٩.٠٠ - ٢٠.٠٠
الدهيق	سائب	ج/ك	٢٢.٠٠ - ٢٥.٠٠
	معبا		٢٤.٠٠ - ٢٥.٠٠
المكرونة	سائب	ج/ك	-
	معباة تموينى	٣٥٠/٤٠٠ جم	١٠.٠٠ - ١٦.٠٠
	معباة عادية	٣٥٠/٤٠٠	١٩ - ٢٢.٠٠
	معباة استثمارى	٤٠٠ جرام	١٨ - ٣٠.٠٠
	معباة عادية	ك	-
المسلى	صناعى	٧٠٠ جم	٨٠.٠٠ - ٩٠.٠٠
	طبيعى	٨٠٠ جم	٣٧٠.٠٠ - ٤٠٠.٠٠
الزيت : ج/ لتر			
	اذرة	٧٠٠-٨٠٠ مللى	٩٠.٠٠ - ١١٠.٠٠
	دورا شمس		٨٠.٠٠ - ١٠٠.٠٠
	خليط	٧٠٠-٨٠٠ مللى	٥٠.٠٠ - ٦٠.٠٠
		١ لتر	٧٣.٠٠ - ٧٧.٠٠
البيض ج/ طبق (٣٠ بيض)			
	بيض مزارع ابيض - احمر	طبق	١٦٥.٠٠ - ١٨٠.٠٠
	بيض بلدى	بالواحدة	١٦٥.٠٠ - ١٨٠.٠٠
البقوليات السائبة			
	فول صحيح	ج/ك	٤٧.٠٠ - ٥٠.٠٠
	فول مجروش		٤٥.٠٠ - ٤٨.٠٠
	عدس صحيح		٥٥.٠٠ - ٦٥.٠٠
	عدس مجروش		٥٥.٠٠ - ٦٠.٠٠
الدواجن			
	مذبوحه مجمدة	ج/ك	١٢٥.٠٠ - ١٣٥.٠٠
	مزارع حية بيضاء		٨٠.٠٠ - ٨٥.٠٠
	حياة بلدى		١٢٠.٠٠ - ١٣٠.٠٠
اللحوم	كندوز		٣٤٠.٠٠ - ٤٣٠.٠٠
	ضانى بلدى	ج/ك	٤٦.٠٠ - ٤٨.٠٠
	لحوم سودانى		٢٧٠.٠٠ - ٣٠٠.٠٠
	لحوم مجمدة		٢٥٠.٠٠ - ٢٨٠.٠٠
	كبد بلدى		٣٨٠.٠٠ - ٤٣٠.٠٠
	كبد مستوردة		١٦٠.٠٠ - ١٨٠.٠٠
الاسماك	بلطى		٦٥.٠٠ - ٨٥.٠٠
	بورى	ج/ك	١٥٠.٠٠ - ٢٢٠.٠٠
	ماكربيل		١٥٠.٠٠ - ٢١٠.٠٠
	جمبرى		٦٥٠.٠٠ - ٩٠٠.٠٠
الخضروات	طماطم		١٠.٠٠ - ١٥.٠٠
	بطاطس		٨.٠٠ - ١٨.٠٠
	كوسه		١٢.٠٠ - ١٥.٠٠
	فاصوليا	ج/ك	١٥.٠٠ - ٢٠.٠٠
	بادنجان انواع		٨.٠٠ - ١٢.٠٠
	بصل		١٠.٠٠ - ١٥.٠٠
	ليمون بلدى		١٢.٠٠ - ٢٥.٠٠
	خيار		١٠.٠٠ - ٢٠.٠٠
	ف رومى		١٥.٠٠ - ١٨.٠٠
الفاكهة	مور بلدى		٢٥.٠٠ - ٤٥.٠٠
	تفاح مستورد	ج/ك	٦٠.٠٠ - ١٠٠.٠٠
	كنتالوب		١٢.٠٠ - ٢٢.٠٠
	برتقال بانواع		١٨.٠٠ - ٢٥.٠٠
	كمثرى		٣٠.٠٠ - ٦٠.٠٠
	مانجو		٢٥.٠٠ - ٨٠.٠٠
	تين برشومى		٢٥.٠٠ - ٣٥.٠٠
	عنب		٢٠.٠٠ - ٤٠.٠٠
	برقوق		٤٠.٠٠ - ٦٠.٠٠
	بطيخ		١٠.٠٠ - ١٥.٠٠

المصدر : قطاع الرقابة والتوزيع



أسعار السلع غير الغذائية

أسعار تداول الأسمنت
المحددة بمعرفة شركات الإنتاج خلال شهر أكتوبر ٢٠٢٥ م
مقارنة بشهر سبتمبر ٢٠٢٥ م

جنيه / طن

م	البيان الشركة	المحافظة ومنطقة البيع	سعر بيع المصنع	سعر بيع الوكلاء	سعر المستهلك عن أكتوبر ٢٠٢٥ م	سعر المستهلك عن سبتمبر ٢٠٢٥ م	مقدار التغير	معدل التغير %
١	اسمنت بورتلاند طره حلوان للأسمنت السويس للأسمنت	القاهرة الكبرى	٤٢٠٠	-	٤٩٥٠	٤٩٥٠	٠	٠,٠٠
		باقي المحافظات			٤٩٥٠	٤٩٥٠	٠	٠,٠٠
٢	أسمنت اسيوط	كافة المحافظات	٤٤٨٠	-	٤٨٨٠	٤٨٨٠	٠	٠
٣	أسمنت العامرية	كافة المحافظات	٤٠٠٠	-	٤٨٠٠	٤٨٠٠	٠	٠
٤	الإسكندرية + بنى سويف	الشيخ / الفيوم / بنى سويف / المنيا / القاهرة	٥٤٠٠	٥٩٢٠	٥٩٤٠	٥٩٤٠	٠,٠	٠,٠٠
٥	لأفارج للأسمنت مصر	القاهرة	٥٠٠٠	٥٣٠٠	٥٥٠٠	٥٥٠٠	٠	٠
		باقي المحافظات					٠	٠
٦	أسمنت سيناء	باقي المحافظات	٣٥٠٠	-	٣٨٠٠	٣٨٠٠	٠	-
		جنوب سيناء					-	-
٧	أسمنت مصر بنى سويف	كافة المحافظات	٤٢٠٠	٤٢٥٠	٤٨٠٠	٤٦٠٠	٢٠٠	٤,٢٥
٨	مصر قنا	سوهاج	٤٥٠٠	-	٥٠٠٠	٥٠٠	٠	٩٠٠
		قنا						٠
		أسوان						٠
		البحر الأحمر						٠
		القاهرة						٠
٩	جنوب الوادي	كافة المحافظات	٣٨٥٠	-	٤٠٥٠	٤٠٥٠	٠	٠,٠٠
١٠	ميدكوم أسوان	أسوان	٣٨٧٠	٣٨٩٠	٣٩٨٠	٣٩٨٠	٠	٠,٠٠
		البحر الاحمر	٣٨٢٠	٣٨٤٠	٣٩٠٠	٣٩٠٠	٠	٠,٠٠
		توشكى ابو سنيل	٣٨٧٠	٣٨٩٠	٣٩٨٠	٣٩٨٠	٠	٠,٠٠
		سوهاج	٣٨٠٠	٣٨٢٠	٣٨٨٠	٣٨٨٠	٠	٠,٠٠
		قنا	٣٨٠٠	٣٨٢٠	٣٨٨٠	٣٨٨٠	٠	٠,٠٠
		حلايب وشلاتين	٣٨٧٥	٣٨٩٥	٣٩٥٥	٣٩٥٥	٠	٠,٠٠
		القاهرة	٣٨٨٠	٣٩٠٠	٣٩٦٠	٣٩٦٠	٠	٠,٠٠
١١	العربية للأسمنت	كافة المحافظات	٤٧٠٠	-	٥٠٠٠	٥٠٠٠	٠	٠,٠٠
١٢	السويدي للأسمنت	القاهرة الكبرى	٤٨٠٠	٠	٥٣٠٠	٥٣٠٠	٠	٠
		باقي المحافظات			٥٤٠٠	٥٤٠٠	٠	٠
١٣	وادي النيل	القاهرة الكبرى	٣٧٥٠	٣٩٥٠	٤٥٥٠	٤٥٥٠	٠	٠,٠٠
١٤	العريش للأسمنت	كافة المحافظات	٢٥٣٠	-	٣١٠٨	٣١٠٨	٠	٠
١٥	الشركة الوطنية للأسمنت	كافة المحافظات	٢٢٢٥	-	٢٢٧٥	٢٢٧٥	٠	٠
١٦	صناعات مواد البناء	كافة المحافظات	٣٧٠٠	٣٨٥٠	٤٠٠٠	٤٠٠٠	٠	٠,٠٠
١٧	النهضة للصناعات	كافة المحافظات	٤٤٠٠	-	٤٥٥٠	٤٥٥٠	٠	٠
١٨	أسيك المنيا للأسمنت	كافة المحافظات	٤٥٠٠	-	٥٠٠٠	٥٠٠٠	٠	٠
١٩	شركة المصريين	كافة المحافظات	٣٢٥٠	-	٣٦٥٠	٣٦٥٠	٠	٠,٠٠

المصدر: الإدارة المركزية للرقابة . البحوث الفنية ودراسات التكاليف

أسعار حديد التسليح
خلال شهر أكتوبر ٢٠٢٥م
مقارنة بشهر سبتمبر ٢٠٢٥م

جنيه / طن

م	اسم الشركة	سعر المصنع	سعر الوكيل	سعر المستهلك شهر أكتوبر ٢٠٢٥م	سعر المستهلك شهر سبتمبر ٢٠٢٥م	مقدار التغير	معدل التغير %
١	مجموعة عز	عز الدخيلة	٣٨٢٠٠	٣٩٥٧٥	٣٩٥٧٥	٠	٠,٠
		العز للصلب		٣٩٥٧٥	٣٩٥٧٥	٠	٠,٠
		حديد عز		٣٩٥٧٥	٣٩٥٧٥	٠	٠,٠
		العز لصناعة الصلب المسطح		٣٩٥٧٥	٣٩٥٧٥	٠	٠,٠
٢	مجموعة الجارحي	الوطنية للصلب (عناقلة)	٣٧٥٠٠	٣٨٨١٢	٣٨٨١٢	٠	(٠٠٠,٤)
		المصرية للصلب	٣٦٠٠٠	٣٧٢٠٠	٣٧٢٠٠	٠	(٠٠٠,٤)
		الشركة المصرية لمنتجات الحديد والصلب	٣٦٠٠٠	٣٧٢٠٠	٣٧٢٠٠	٠	(٠٠٠,٤)
		السويس للصلب	٣٣٢٤٦	٣٩٢٣٠	٣٩٤٤٠	(٢١٠)	(٠٠٠,٥)
٤	حديد المصريين	بورسعيد الوطنية للصلب	٣٨١٠٠	٣٩٤٧٥	٣٩٤٧٥	٠	٠,٠
		بورسعيد العين السخنة	٣٨١٠٠	٣٩٤٧٥	٣٩٤٧٥	٠	٠,٠
		اي أي سي	٣٨١٠٠	٣٩٤٧٥	٣٩٤٧٥	٠	٠,٠
٥	مجموعة بشاي	المصرية الأمريكية	٣٧٨٠٠	٣٩٥٠٠	٣٩٨٠٠	(٣٠٠)	(٠٠٠,٨)
		الدولية لدرفلة الصلب	٣٧٨٠٠	٣٩٥٠٠	٣٩٨٠٠	(٣٠٠)	(٠٠٠,٨)
٦	المعادى ستيل	٣٥٠٠٠	٣٥٥٠٠	٣٦٠٠٠	٣٦٠٠٠	(١٥٠٠)	(٠٠٤,٠)
٧	ابراهيميت	٣٣٠٠٠	٣٣٥٠٠	٣٤٠٠٠	٣٤٠٠٠	٠	(٠٠٧,٠)
٨	ميتاد حلوان	٣٤٥٠٠	٣٥٠٠٠	٣٥٥٠٠	٣٥٥٠٠	٠	٠,٠
٩	السويس للصناعات الحديدية	٣٤٥٠٠	٣٥٠٠٠	٣٥٥٠٠	٣٥٥٠٠	٠	٠,٠
١٠	ايستار ايجيبت	٣٦٠٠٠	٣٧٠٠٠	٣٧٣٠٠	٣٧٣٠٠	٠	٠,٠
١١	مجموعة المدينة للصلب	٣٩٠٠٠	٣٦٥٠٠	٣٧٠٠٠	٣٦٠٠٠	١,٠٠٠	٢,٨
١٢	ميدى ستيل	٣٣٧٠٠	٣٣٨٥٠	٣٤٠٠٠	٣٣٠٠٠	١,٠٠٠	٠,٠
١٣	على الدين وسرحان للصلب	٣٣٥٠٠	٣٣٦٠٠	٣٣٧٠٠	٣١٩٠٠	١,٨٠٠	(٠٠٢,٠)
١٤	المراكبي للصلب	٣٢٨٩٥	٣٧٥٠٠	٣٨٩٩٠	٣٩٥٠٠	(٥١٠)	(٠٠١,٣)
١٥	المراكبي للصناعات المعدنية	٣٣٣٣٣	٣٨٧٥٠	٣٩٥٠٠	٣٩٥٠٠	٠	٠,٠
١٦	مصر ستيل	٣٦٠٠٠	٣٦٥٥٠	٣٦٩٣٠	٣٦٩٣٠	٠	٠,٠
١٧	بيانكو جروب للصناعات المتكاملة	٣٢٠٠٠	٣٢١٠٠	٣٢٢٠٠	٣٢٢٠٠	٠	٠,٠
١٨	الجيوشى	٣٤٥٠٠	٣٥٣٦٣	٣٥٨٥٩	٣٤٧٢٢	١,١٣٧	(٠٠٤,٠)
١٩	عنتر ستيل لدرفلة الحديد	٣٢٠٠٠	٣٢١٥٠	٣٢٣٠٠	٣٢٣٠٠	٠	٠,٠

المصدر: الإدارة المركزية للرقابة - البحوث الفنية ودراسات التكاليف

مركز المعلومات والتوثيق ودعم اتخاذ القرار

مصلحة دمج المصوغات والموازين

القيمة الاجمالية لايرادات مصلحة دمع المصوغات والموازين وفروعها
خلال شهر اكتوبر ٢٠٢٥ م مقارنة بشهر اكتوبر ٢٠٢٤ م

أولا : الإيرادات

جنيه مصري

النوعية	ايرادات شهر اكتوبر ٢٠٢٥ م	ايرادات شهر اكتوبر ٢٠٢٤ م	معدل التغير %	البيان
١- ايرادات المصوغات والمعادن الثمينّة				
أ- رسوم الذهب	١١٩٧٤٢٥٠	١٠٤٦٨٦٠٦	١٤,٣٨	
ب- رسوم الفضة	٣٢٢٣٤٠٩	٢١٠٣٣٥	١,٤٣٢,٥١	
ج- رسوم البلاتين	٠	٣٥٦٩٥	(١٠٠,٠٠)	
د- رسوم تثمين ومتنوعة	٣٢١٥٧٤١٤	١٩٣١١٦٦٠	٦٦,٥٢	
الجملة	٤٧٣٥٥٠٧٣	٣٠٠٢٦٢٩٦	-	
٢- ايرادات الموازين				
أ- رسوم معايرة ومعاينة	١٠٠٣٩٤٤٣	١٤٦٧٩٢٥٠	(٣١,٦١)	
ب- رسوم رخص وامتحانات ومتنوعة	٧١٤٦٢٢١	٦٣٥١٧٧٦	١٢,٥١	
ج- رسوم عدادات التاكسى	٠	٠	□.□.□ !)	
الجملة	١٧١٨٥٦٦٤	٢١٠٣١٠٢٦	(١٨,٢٨)	
٣- رسوم الشهادات	٨٢٠٨٠٥	١١٧٣٢٩٨	(٣٠,٠٤)	
اجمالى الايرادات	٦٥٣٦١٥٤٢	٥٢٢٣٠٦٢٠	٢٥,١٤	

المصدر : مصلحة دمع المصوغات والموازين .

حجم نشاط المصوغات والمعادن الثمينة
خلال شهر أكتوبر ٢٠٢٥م مقارنة بشهر أكتوبر ٢٠٢٤م

المصوغات والمعادن الثمينة

الوحدة بالكيلو جرام

أكتوبر ٢٠٢٤			أكتوبر ٢٠٢٥م			النوع \ الشهر
مدموغ	مرفوض	مقدم	مدموغ	مرفوض	مقدم	
٧٣٠٥	١٦٣	٧٤٦٨	١٠٦١١	٧٦	١٠٦٨٧	مشغولات ذهبية
٥٩٨	٠	٥٩٨	٢٨٧٥٨	٠	٢٨٧٥٨	سبائك ذهبية
١٧٤٩	١	١٧٥٠	١٣٧٣	٠	١٣٧٣	مشغولات فضية
١٣٠٧	٠	١٣٠٧	٤٨٤٢٢	٠	٤٨٤٢٢	سبائك فضية
٣٦	٠	٣٦,٠٠٠	٠,٠٠٠	٠	٠,٠٠٠	بلاتين

بالوحدة

الموازين والمقاييس والمكاييل والرخص

أكتوبر ٢٠٢٤	أكتوبر ٢٠٢٥	النوع \ الشهر
٩٨١٥	٣٠٧٤٩	الات الوزن
٢٧٠٥٩٢	٢١٠٠	الات القياس
٧١٥٠٥٤	٤٦٥٩٢١	الات الكيل
٠	٢٦٩	الرخص المستخرجة

المصدر: مصلحة دمع المصوغات والموازين.

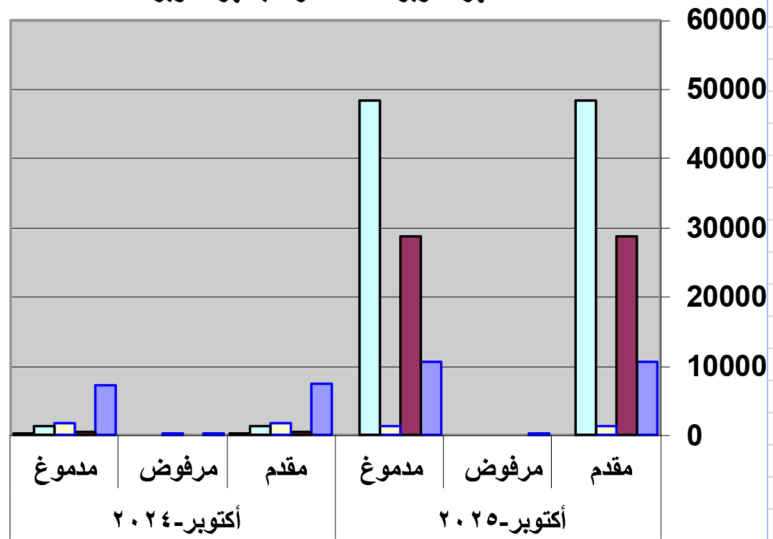
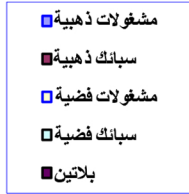
الرقابة والتفتيش على المصوغات والموازين
خلال شهر اكتوبر ٢٠٢٥ مقارن بشهر اكتوبر ٢٠٢٤ م

المدة	الجولات		المحاضر		ملاحظات
النوع	اكتوبر ٢٠٢٥ م	اكتوبر ٢٠٢٤ م	اكتوبر ٢٠٢٥ م	اكتوبر ٢٠٢٤ م	محللات التي تم التفتيش عليها ١٣١٤ مشغولات بدون دمغة ٢١ اختام مقلدة . اقلام مقلدة . مضبوطات بالجرام ٥٨١٥ ذهب - ١٤١٠٠ فضة
أولاً : المصوغات والمعادن الثمينة	٥٧	.	٥٥	.	
ثانياً : الموازين : الديوان العام	٢٧	.	٦٥٤	.	٨٤٥ آلات وادوات واجهزة والوزن . الات القياس ٣٢٤ الات الكيل (٠ طلسمات وقود) محضر امتناع
الفروع	١٤٨	٥٥	٣٥٤	٢٦٩	
الاجمالي العام	١٧٥	٥٥	١٠٠٨	٢٦٩	

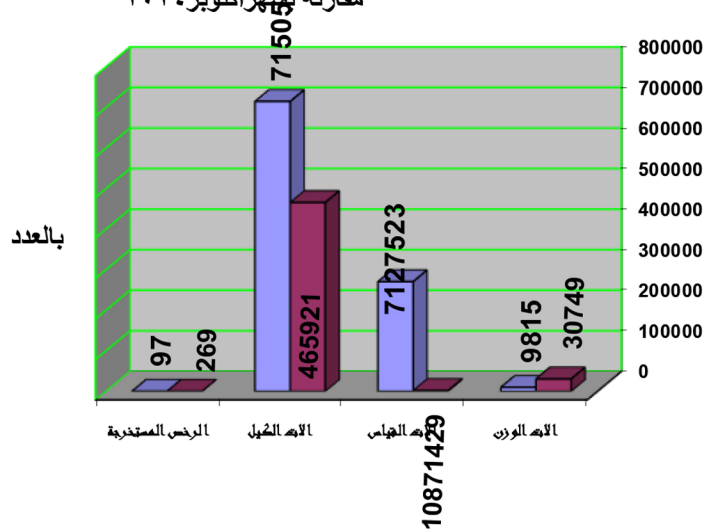
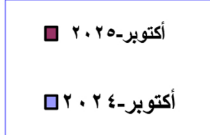
المصدر : مصلحة دمع المصوغات والموازين .

مقارنة نشاط المصوغات والمعادن الثمينة خلال
شهر أكتوبر ٢٠٢٥ مقارنة بشهر أكتوبر ٢٠٢٤

بالكيلو جرام

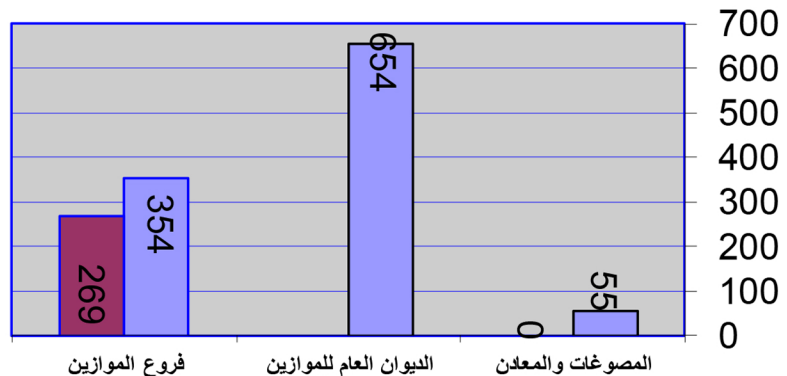
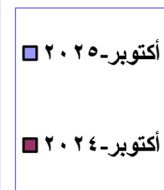


مقارنة نشاط الموازين والمقاييس والمكاييل والرخص خلال شهر أكتوبر ٢٠٢٥
مقارنة بشهر أكتوبر ٢٠٢٤



أجمالي المحاضر المحررة خلال شهر أكتوبر ٢٠٢٥
مقارنة بشهر أكتوبر ٢٠٢٤

عدد المحاضر

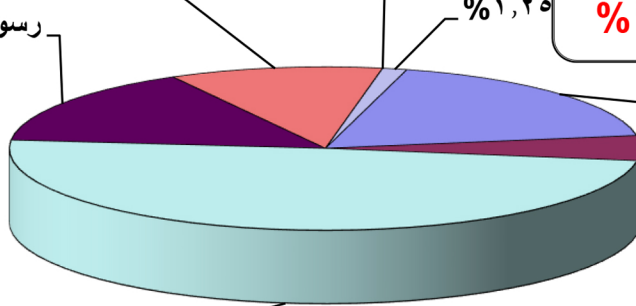


النسبة المئوية لمساهمة اوجة النشاط في

حصة خلال شهر أكتوبر ٢٠٢٥

مساهمة ادارة الوثائق
والمعلومات بنسبة ١,٢١%

رسوم معايرة ومعاينة
الموازين
%١٥,٣٦٠



رسوم معايرة
%١٨,٣٢٠

رسوم الفضة
%٩,٣٢
رسوم البلاتين
%٠,٠٠٠

رسوم تثمين ومتنوعة
%٤٩,١٩٩

ملاحظات

النسبة العامة زيادة الايرادات بالمصلحة خلال شهر أكتوبر ٢٠٢٥



أسعار البورصات العالمية

موقف البورصات العالمية للمحاصيل الاستراتيجية أكتوبر ٢٠٢٥

البيان التاريخ	قمح امريكي SRW	قمح امريكي □ ٧ -	قمح روسى بروتين (١٢,٥%)	قمح فرنسى	ذرة امريكي	ذرة ارجنتيني
	٤ / ١١ / ٢٥	٤ / ١١ / ٢٥	٤ / ١١ / ٢٥	٤ / ١١ / ٢٥	٤ / ١١ / ٢٥	٤ / ١١ / ٢٥
١ أكتوبر ٢٠٢٥	٢١٩,٧٣	٢٣١,٧٦	٢٣١,٥٠	٢٢٤,٧٩	٢٠١,٣٣	١٩٨,٠٠
٥ أكتوبر ٢٠٢٥	٢٢٠,٥٦	٢٣١,٧٦	٢٣١,٥٠	٢٢٤,٩٣	٢٠٢,٣١	٢٠١,٠٠
٨ أكتوبر ٢٠٢٥	٢١٨,٩٩	٢٢٩,٦٥	٢٣١,٠٠	٢٢٢,٧٢	٢٠٣,٣٩	٢٠٠,٠٠
١٢ أكتوبر ٢٠٢٥	٢١٦,٢٤	٢٢٦,٦٢	٢٣١,٠٠	٢٣١,٣٩	٢٠٠,٧٤	٢٠٠,٠٠
١٤ أكتوبر ٢٠٢٥	٢١٥,٦٠	٢٢٥,٨٧	٢٣١,٠٠	٢٢٣,٥٩	١٩٩,٨٥	١٩٧,٠٠
١٥ أكتوبر ٢٠٢٥	٢١٦,٨٨	٢٢٨,٤٦	٢٣١,٠٠	٢٢٢,٤٣	١٩٩,٥٦	١٩٨,٠٠
١٦ أكتوبر ٢٠٢٥	٢١٦,٣٣	٢٢٨,٢٧	٢٣١,٥٠	٢٢٦,٦٩	٢٠٠,٦٤	٢٠٠,٠٠
٢٠ أكتوبر ٢٠٢٥	٢١٨,١٧	٢٢٩,٢٨	٢٣٠,٥٠	٢٢٥,٢٣	٢٠٢,٧٠	٢٠٣,٠٠
٢١ أكتوبر ٢٠٢٥	٢١٨,٥٣	٢٢٩,٠١	٢٢٩,٠٠	٢٢٣,٣٠	٢٠٣,٢٠	٢٠٣,٠٠
٢٢ أكتوبر ٢٠٢٥	٢١٦,٨٨	٢٢٧,٢٦	٢٣٠,٥٠	٢٢١,٨٥	٢٠١,٥٢	٢٠١,٠٠
٢٣ أكتوبر ٢٠٢٥	٢١٨,١٧	٢٢٨,٧٣	٢٣٠,٥٠	٢٢٣,٠١	٢٠٣,١٠	٢٠٣,٠٠
٢٦ أكتوبر ٢٠٢٥	٢٢١,٣٨	٢٣٣,٢٣	٢٣٢,٠٠	٢٢٣,٣٠	٢٠٣,٢٠	٢٠٣,٠٠
٢٧ أكتوبر ٢٠٢٥	٢٢١,٣٨	٢٣٣,٢٣	٢٣٢,٠٠	٢٢٣,٣٠	٢٠٣,٢٠	٢٠٣,٠٠
٢٨ أكتوبر ٢٠٢٥	٢٢٦,٣٤	٢٣٧,٧٣	٢٣٢,٠٠	٢٣٠,٢٠	٢٠٥,٣٦	٢٠٥,٠٠
٢٩ أكتوبر ٢٠٢٥	٢٢٧,٤٥	٢٣٩,٩٤	٢٣١,٥٠	٢٢٩,٣٩	٢٠٧,٠٣	٢٠٦,٠٠
٣٠ أكتوبر ٢٠٢٥	٢٢٨,٦٤	٢٤٠,٩٥	٢٣١,٥٠	٢٣٠,٨٤	٢٠٧,٨٢	٢٠٦,٠٠

طن

المصدر: الهيئة العامة للسلع التموينية

موقف البورصات العالمية للمحاصيل الاستراتيجية أكتوبر ٢٠٢٥

البيان	زيت صويا خام امريكي	زيت صويا خام ارجنتيني	زيت عباد خام اوروبي
اليوم	شحن أكتوبر ٢٠٢٥	شحن أكتوبر ٢٠٢٥	شحن أكتوبر ٢٠٢٥
١ أكتوبر ٢٠٢٥	١٠٧٧,٠٠	١٠٩٥,٠٠	١٣٣٠,٠٠
٥ أكتوبر ٢٠٢٥	١٠٨٩,٠٠	١١١٣,٠٠	١٣٤٠,٠٠
٨ أكتوبر ٢٠٢٥	١١١٤,٠٠	١١٢٠,٠٠	١٣٣٥,٠٠
١٢ أكتوبر ٢٠٢٥	١٠٨٩,٠٠	١١٤٣,٠٠	١٣٥٥,٠٠
١٤ أكتوبر ٢٠٢٥	١١٠٣,٠٠	١١٤٣,٠٠	١٣٥٥,٠٠
١٥ أكتوبر ٢٠٢٥	١١٠٠,٠٠	١١٣٧,٠٠	١٣٥٥,٠٠
١٦ أكتوبر ٢٠٢٥	١١٢٠,٠٠	١١٤٤,٠٠	١٣٥٠,٠٠
٢٠ أكتوبر ٢٠٢٥	١١٢٧,٠٠	١١٤٨,٠٠	١٣٧٥,٠٠
٢١ أكتوبر ٢٠٢٥	١١٣١,٠٠	١١٥٥,٠٠	١٣٩٠,٠٠
٢٢ أكتوبر ٢٠٢٥	١١١٦,٠٠	١١٥٨,٠٠	١٤٢٠,٠٠
٢٣ أكتوبر ٢٠٢٥	١١١٧,٠٠	١١٤٦,٠٠	١٤٠٠,٠٠
٢٦ أكتوبر ٢٠٢٥	١١٠٨,٠٠	١١٤٣,٠٠	١٤١٥,٠٠
٢٧ أكتوبر ٢٠٢٥	١١٠٨,٠٠	١١٤٣,٠٠	١٤١٥,٠٠
٢٨ أكتوبر ٢٠٢٥	١١١٩,٠٠	١١٣١,٠٠	١٤١٠,٠٠
٢٩ أكتوبر ٢٠٢٥	١١٠٨,٠٠	١١٣٩,٠٠	١٣٩٠,٠٠
٣٠ أكتوبر ٢٠٢٥	١١٠٦,٠٠	١١٢٣,٠٠	١٣٨٠,٠٠

المصدر: هيئة السلع التموينية.

طن

موقف البورصات العالمية للمحاصيل الاستراتيجية أكتوبر ٢٠٢٥

سكر خام	سكر أبيض	البيان التاريخ
٣٦٥,٩٠	٤٦٨,٣٠	١ أكتوبر ٢٠٢٥
٣٦٣,٠٠	٤٥٧,٥٠	٥ أكتوبر ٢٠٢٥
٣٦٦,٥٠	٤٥٨,٠٠	٨ أكتوبر ٢٠٢٥
٣٥٤,٨٠	٤٥٠,٤٠	١٢ أكتوبر ٢٠٢٥
٣٤٤,٠٠	٤٤٤,٠٠	١٤ أكتوبر ٢٠٢٥
٣٥٠,٠٠	٤٥٠,٨٠	١٥ أكتوبر ٢٠٢٥
٣٤٥,٨٠	٤٤٠,١٠	١٦ أكتوبر ٢٠٢٥
٣٤١,٦٠	٤٣٩,٠٠	٢٠ أكتوبر ٢٠٢٥
٣٤٦,٥٠	٤٤٦,٩٠	٢١ أكتوبر ٢٠٢٥
٣٣٥,٩٠	٤٣٣,٤٠	٢٢ أكتوبر ٢٠٢٥
٣٣٢,٨٠	٤٣٤,٥٠	٢٣ أكتوبر ٢٠٢٥
٣٢٩,٩٠	٤٣١,٣٠	٢٦ أكتوبر ٢٠٢٥
٣٢٩,٩٠	٤٣١,٣٠	٢٧ أكتوبر ٢٠٢٥
٣١٨,٧٠	٤٤٢,٢٠	٢٨ أكتوبر ٢٠٢٥
٣١٦,٧٠	٤١٧,١٠	٢٩ أكتوبر ٢٠٢٥
٣١٣,٨٠	٤١٧,٧٠	٣٠ أكتوبر ٢٠٢٥

المصدر: الهيئة العامة للسلع التموينية

طن



إنجازات إدارة المعمل

احصائية تحليل شهر أكتوبر ٢٠٢٥

ملاحظات	عدد العينات %		عدد العينات		عدد العينات الكلي	نوع العينة	طبيعة النشاط
	المخالفة %	المطابقة %	المخالفة	المطابقة			
	٠,٠٠	٠		٤	٤	قمح خام	المطاحن
	٠,٠٠	١٠٠		١٠٧٩	١٠٧٩	قمح معد للطحن	
	٠,٠٠	١٠٠		٢٥	٢٥	دقيق استخراج ٧٢%	
	٠,٠٠	٠				دقيق استخراج ٨٠% سلندرات	
	٥,٤٥	٩٤,٥٥	٦٦	١١٤٦	١٢١٢	دقيق استخراج ٨٧,٥%	
	٠,٠٠					دقيق استخراج ٨٢% طباقى	
	٨,٣٩	٩١,٦١	٨١	٨٨٥	٩٦٦	نخالة ناعمة	
	٠	١٠٠		٣٠	٣٠	نخالة خشنة	
	٠	٠				سميد	
	٠	٠				ذرة شامي	
	٠	٠				دقيق ذرة شامي	
	٠	٠				زوائد ذرة	
	٠	٠				دقيق مخلوط	
	٠	٠				دقيق استخراج ٧٢%	المخابز
	٠	٠				دقيق ٨٠% سلندرات	
	٤٥,٢٨	٥٤,٧٢	٢٤	٢٩	٥٣	دقيق ٨٧,٥%	
	٠,٠٠	٠,٠٠				دقيق ٨٢% طباقى	
	٠,٠٠	٠,٠٠				دقيق اذرة	
	٠,٠٠	٠,٠٠				دقيق مخلوط	
	٦٦,٦٧	٣٣,٣٣	١١	٢١	٣٢	نخالة ناعمة	
	٧٩,٤٩	٢٠,٥١	٣١	٨	٣٩	خبز بلدي	
	٠	٠				خبز بلدي مخلوط	
	٠	٠				خبز افرنجي	
	٠,٠٠	١٠٠,٠٠		٥٢	٥٢	دقيق استخراج ٧٢%	المستودعات
	٠,٠٠	٠,٠٠				دقيق ٧٦% سلندرات	
	٤,٥٩	٩٥,٤١	٢٣	٤٧٨	٥٠١	دقيق ٨٧,٥%	
	٠	٠				دقيق ٨٢% طباقى	
	٠	٠				دقيق ذرة شامي	
	١٤,٢٩	٨٥,٧١	٨	٤٨	٥٦	نخالة ناعمة	
	٠	١٠٠		١٦	١٦	دقيق ٧٢%	المكرونة
	٠	١٠٠		١٩	١٩	مكرونة	
	٥,٩٧	٩٤,٠٣	٢٤٤	٣٨٤٠	٤٠٨٤	الاجمالي	



بيانات إحصائية

**قائمة صرف مقررات الخبز
بمحافظات الجمهورية
عن شهر أكتوبر ٢٠٢٥ م**

م	البيان المحافظة	اجمالى البطاقات	اجمالى المستفيدين
١	القاهرة	٢١٨٥٥٣٤	٥٩٩٨٠٩٦
٢	الاسكندرية	١٣٣٩٨٧٣	٣٥٤٥٣٩٧
٣	بورسعيد	١٨٦٣٩٠	٥١٣٦٠٤
٤	السويس	١٧٥٦٤٢	٤٩٥٤٨٦
٥	دمياط	٤٢١٨٤٩	١١٦٧٧١٠
٦	الدقهلية	١٨٢١٩٥٠	٥٠٣٧٣١١
٧	الشرقية	١٨٩٠٩٥٧	٥٣٠٠٣٢٧
٨	القليوبية	١٤٣٥٢٢٦	٣٨٦٨٨٦٤
٩	كفر الشيخ	٩٧٥٤٣١	٢٥٦٥٤٤٢
١٠	الغربية	١٤٣٤٥٥٢	٣٨٦٠٩٣٠
١١	المنوفية	١١٩٥١٨١	٣٢٩٥٠٨٦
١٢	البحيرة	١٧٩٣٣١٠	٤٧٨٧٦٤٤
١٣	الاسماعيلية	٣٥٧١٠٢	١٠٠٨٤٦٧
١٤	الجيزة واكتوبر	٢١٥٨٦٩٤	٥٧٩٤٣٧٩
١٥	بني سويف	٨٥٣١٨٤	٢٣٥٩٦٣١
١٦	الفيوم	٨٩٨٥٥٧	٢٤٥٩٥٢٤
١٧	المنيا	١٤٧٨٦٥٤	٣٨٠٨٦٩١
١٨	اسيوط	١١٢٨١٥٠	٣١٦٨٠٣٠
١٩	سوهاج	١١٩١٦٨٨	٣٥٥٣٠٥٨
٢٠	قنا	٨٢٢٧٢٣	٢٤٢٠٢٦٨
٢١	اسوان	٤٢٨٠٨٢	١٢١٢٥٤٩
٢٢	الاقصر	٣٣٤٥٤٩	٩٦٢٦٤٤
٢٣	البحر الاحمر	٩٨٠٥٩	٢٧٨٦٩٥
٢٤	الوادي الجديد	٧٦٣٨٤	١٩٧٢٦٢
٢٥	مطروح	١٢٢١٠٥	٣٧٥٢٢٥
٢٦	شمال سيناء	١٠٦١٠٤	٢٩٣٥٤١
٢٧	جنوب سيناء	٢٥٦٣٧	٨٤٤١٠
	الإجمالي	٢٤٩٣٥٥٦٧	٦٨٤١٢٢٧١

المصدر: قاعدة بيانات مركز المعلومات ودعم اتخاذ القرار

**عدد البطاقات التموينية الذكية وعدد افراد البطاقات
بمحافظات الجمهورية
عن شهر أكتوبر ٢٠٢٥ م**

م	البيان المحافظة	اجمالى البطاقات	اجمالى المستفيدين
١	القاهرة	٢١٠٠٦٢٣٤	٥٢٩٧٢٤٣
٢	الاسكندرية	١٢٩٨١٢٤	٣٢١٦٠٧٧
٣	بورسعيد	١٧٣٢٩٩	٤٢٩٧٦٣
٤	السويس	١٦٨٦٨٢	٤١٢٦٢٠
٥	دمياط	٤١٢٦١٣	١٠١٤٩٨٧
٦	الدقهلية	١٧٩٣١٦٢	٤٤٦٢٧٢٣
٧	الشرقية	١٨٦١٨٥٦	٤٧٤٢١٠٨
٨	القليوبية	١٤٠٢١١١	٣٣٢٩٢٤٣
٩	كفر الشيخ	٩٦٢٠٦٦	٢٢٨٥٦٣٧
١٠	الغربية	١٤٠٩٤٥٢	٣٣٧٨٤٦٥
١١	المنوفية	١١٧٧٧٤١	٢٩١٢١٤٨
١٢	البحيرة	١٧٦٩٩٩٢	٤٢٩٢١٥٦
١٣	الاسماعيلية	٣٤٦٠٥١	٨٧١٩١٠
١٤	الجيزة واكتوبر	٢٠٩٤٣٩٤	٥٠٣٥٠٥٩
١٥	بني سويف	٨٤٣٠٤٧	٢٠٨٨١٦٢
١٦	الفيوم	٨٨٨٠٩٦	٢١٥٦٥٢٥
١٧	المنيا	١٤٦١٤١١	٣٥٠١٦١٧
١٨	اسيوط	١١١٣٤٩١	٢٨١٦١٦٥
١٩	سوهاج	١١٧٨١٦٤	٣١٠٨٦١٠
٢٠	قنا	٨١٥٨٥٨	٢١٥٨٠٥٨
٢١	اسوان	٤٢٤٠٢٢	١١١٥٥٠٥
٢٢	الاقصر	٣٣١١٥٩	٨٧٤٤٦٩
٢٣	البحر الاحمر	٩٣٣١٥	٢٣٨٣٣٠
٢٤	الوادي الجديد	٧٤٦١٢	١٧٤٩١٦
٢٥	مطروح	١١٩١٩٠	٣١٣٤٥٤
٢٦	شمال سيناء	١٠٤٠٢٩	٢٦٠٣٧٤
٢٧	جنوب سيناء	٢٤٥٥٧	٦٧٨٨٢
	الإجمالي	٢٤,٤٤٦,٧٢٨	٦٠٥٥٤٢٠٦

المصدر: قاعدة بيانات مركز المعلومات ودعم اتخاذ القرار

عدد البدالين التموينيين والمكاتب التموينية والإدارات بمحافظات الجمهورية
شهر سبتمبر ٢٠٢٥

المحافظات	عدد الإدارات التموينية	عدد المكاتب التموينية	المكاتب المطورة ومراكز	مكاتب تكافل وكرامه	عدد البدالين	عدد فروع جمعيتي	
						ماتم تشغيله	مالم يتم تشغيله
القاهرة	٣٧	٥٤	٤٦	٠	١٢٠٣	٥٧٨	٦
الجيزة	١٩	٧٢	٢٦	١١	١٤٦٩	٦٨٢	٠
القليوبية	١٠	٥٥	١٩	٠	١٦٤٥	٣١٤	٨٦
الإسكندرية	٧	٥	١٠	٠	٥٧٥	٣٢٧	٠
بورسعيد	٥	٠	٨	٠	٧٧	٣١	٠
السويس	٢	٤	٤	٠	١٣٣	١٩	٠
الإسماعيلية	٨	٢٨	٢٦	٠	٣٨٦	٨٧	٩
البحيرة	١٦	٩١	٣٥	٤٢	٢٣٨٤	٥٨٣	٨
الدقهلية	١٩	٩٩	٣٥	٨	٢٣٤٣	٦٠٢	٨
الغربية	١٠	٤٠	٣٢	٩	١٦٣٠	٣٧٨	٠
الشرقية	١٩	١٢٥	٣٨	٠	٢٥٧٨	٨٧٤	٠
كفر الشيخ	١٣	٧٩	١٥	٥	١٧٩٩	٩٩	٩
دمياط	٧	٣٠	٥	١٢	٤١٣	١٨٣	٠
المنوفية	٩	٧٧	١٣	٠	١٣٥٦	٣٨٩	٢٩
الفيوم	١٠	٧٤	٢٢	٢٠	١١٨٧	٢٧٤	٠
بني سويف	٢٢	٣٨	١١	١١	٩٧٧	٢٠٨	٥
المنيا	١١	٣١	١٢	٣٢	٢١٩٨	٥٠٥	٥
اسيوط	١٣	٦٨	١٧	٣٥	١٢٨١	٦٤٧	٦
سوهاج	١٢	٦٦	١٢	٠	٢٢٣٠	٣٩٥	٤٢
قنا	٩	١٤	٢٤	١٩	١٠٣١	٥١٠	١
الاقصر	٧	٢٧	٢٨	٠	٤٦٩	١٧٤	٠
أسوان	٥	٢٥	١٠	٣١	٦٤٥	١٩٨	٢
البحر الأحمر	٧	٥	٨	٠	٧١	٢٩	٠
مطروح	٦	١٤	١٣	٠	١٢٦	٢٠	٠
الوادى الجديد	٥	١١	٤	٦	٢٢٣	١١	٤
شمال سيناء	٦	٣٢	٢١	٤١	٢٣١	١٤	٠
جنوب سيناء	٨	٩	٨	٠	٣٠	٢	٠
الإجمالي	٣٠٢	١١٧٣	٥٠٢	٢٨٢	٢٨٦٩٠	٨١٣٣	٢٢٠

المصدر: قطاع الرقابة والتوزيع .

بيان باعداد المطاحن على مستوى الجمهورية

المطاحن المحافظات	قطاع عام قطاع خاص		اجمالي
القاهرة	١٣	٥	١٨
الإسكندرية	٩	٢	١١
بورسعيد	١	١	٢
السويس	١	١	٢
دمياط	٢	٢	٤
الدقهلية	٥	٣	٨
الشرقية	٣	٦	٩
القليوبية	٣	٨	٢
كفر الشيخ	٢	١	٣
الغربية	٣	٢	٥
المنوفية	٣	٥	٨
البحيرة	٣	٠	٣
الاسماعيلية	١	٢	٣
الجيزة	٦	١٥	٢١
بنى سويف	٢	٣	٥
الفيوم	٢	٣	٥
المنيا	٣	١	٤
اسيوط	٢	٤	٦
سوهاج	٦	٥	١١
قنا	٧	٠	٧
الاقصر	٣	٠	٣
اسوان	٣	٠	٣
البحر الأحمر	٠	١	١
الوادى الجديد	٠	١	١
مطروح	٠	٢	٢
سيناء الشمالية	١	١	٢
سيناء الجنوبية	٠	١	١
الإجمالي	٨٤	٧٥	١٥٩

المصدر : الإدارة المركزية للتوزيع .